



Algumas funções neste ebook
requerem a versão gratuita do
Adobe Reader ou o Adobe Acrobat.



Como otimizar os painéis e KPIs do NetSuite

ORACLE
NETSUITE

COMO OTIMIZAR PAINÉIS E KPIS DO NETSUITE

Os painéis e as principais métricas de desempenho (KPIs) fornecem uma visão em tempo real dos seus negócios e são componentes críticos da experiência do usuário NetSuite. Um painel bem projetado pode manter você atualizado.

Essas dicas ajudarão a otimizar o uso de painéis e KPIs para que os funcionários possam atuar nas tarefas mais importantes para suas funções e obter eficiência no processo.

**Painéis e KPIs
do NetSuite**

1. PERSONALIZE PAINÉIS PARA USUÁRIOS E FUNÇÕES

Você pode personalizar painéis usando portlets, que são coleções de dados em tempo real. Você também pode personalizar seu painel de controle inicial e a maioria dos painéis centrais.

Clique em “Personalize” para abrir uma lista de portlets que você pode adicionar aos seus painéis e simplesmente arraste e solte para posicioná-los. Observe que você verá apenas painéis específicos para sua função e portlets específicos para seus painéis.

Exemplos comuns de portlets que você pode incluir em seus painéis são relatórios instantâneos e gráficos de tendências. Você pode ter até dez relatórios instantâneos e cinco gráficos de tendências. Passar o mouse sobre um portlet informará quantos desse tipo restam. Passar o mouse sobre os títulos dos portlets usados recentemente destacará o portlet específico em seu painel; a função “Show Portlet Hint” é habilitada por padrão. Esse recurso de realce é útil, por exemplo, se você alterar o nome de um portlet.

**Personalize
painéis para
usuários e funções**

2. CONFIGURE PORTLETS E MEDIDORES DE KPIS

Os principais indicadores de desempenho (KPIs) rastreiam métricas específicas e destacam as mudanças nos drivers comerciais à medida que ocorrem. São medições que mostram as principais variações e tendências ao longo do tempo.

O NetSuite oferece mais de 75 KPIs pré-configurados com base em relatórios padrão. Os KPIs são específicos da função, portanto, você só verá os KPIs com base nos relatórios relacionados à sua função. Você pode encontrar uma lista de todos os KPIs padrão do NetSuite no [NetSuite Help](#).

Portlets de KPI. Incluir o portlet de KPI na parte superior da coluna mais larga do seu painel inicial fornece a maior quantidade de espaço real na tela para visualizar seus dados. No entanto, você pode adicionar KPIs a qualquer coluna. No portlet do KPI, clique em “Setup”. Alguns KPIs já estarão listados com base nas recomendações do NetSuite para a sua função. Clique em “Add Standard KPIs” para adicionar ou remover KPIs da lista.

Você pode mover os KPIs para que sejam exibidos na ordem que funciona para você. Você também pode definir um intervalo de datas de dados que deseja exibir ou pode definir um intervalo de comparação. Ao usar comparações, defina intervalos de datas que se complementem, como mês a mês ou ano a ano.

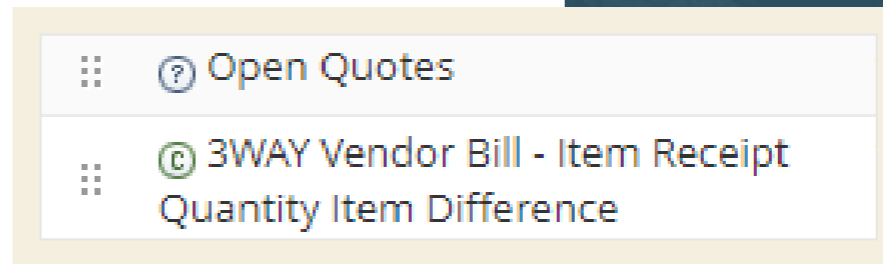
**Portlets e
medidores
de KPIs**

KPIs personalizados. Você pode usar o recurso Saved Search (busca salva) no NetSuite para criar métricas e KPIs personalizados. Os KPIs personalizados permitem que você monitore as tendências específicas da sua empresa, por exemplo, acompanhando as despesas médias em locais diferentes. O KPI de despesas padrão fornece apenas uma soma de todas as despesas, não uma média.

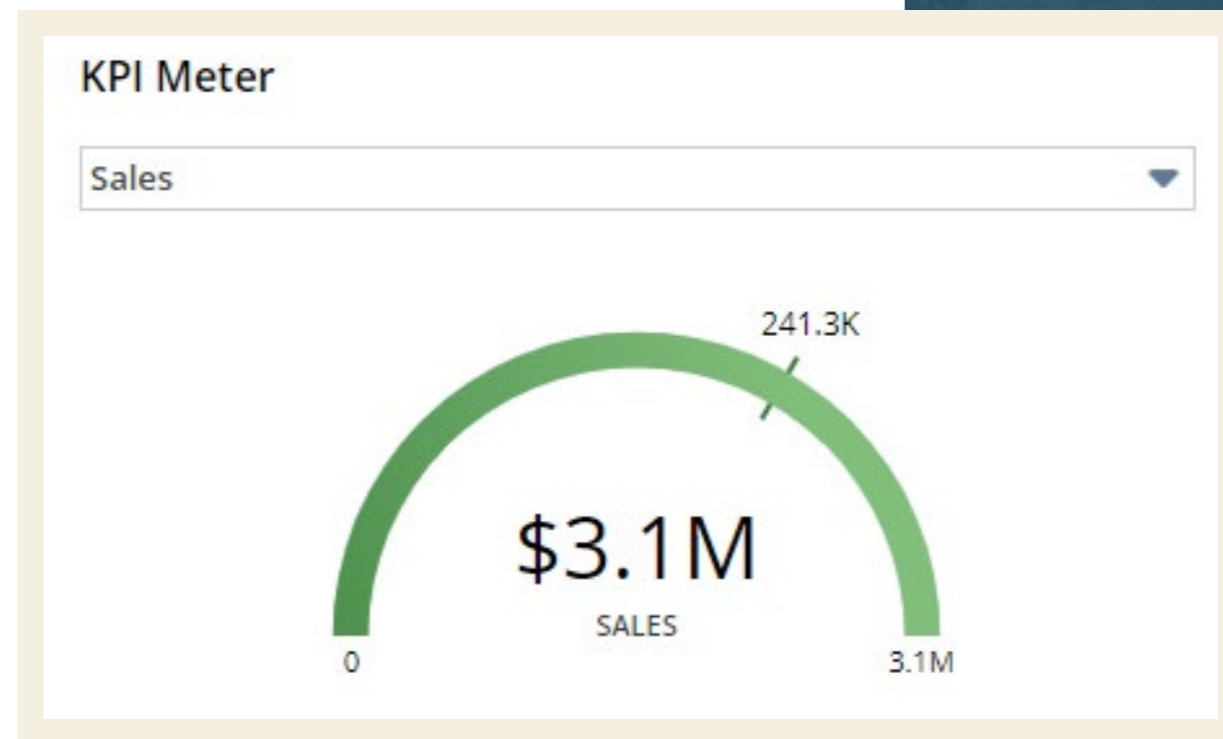
Criar uma Saved Search permite que você use várias dimensões ao definir suas comparações em vez da única dimensão disponível com KPIs padrão. Você pode diferenciar os KPIs padrão dos personalizados na Lista de KPIs com base nos ícones no campo de título. Use **?** para padrão e **C** para personalizado.

Os títulos exibem uma visualização rápida na parte superior do KPI. Você pode selecionar vários KPIs para aparecer no título. No entanto, não adicione muitos títulos, pois isso pode diluir o impacto dos dados de KPIs subjacentes.

Medidores de KPIs. Os medidores exibem representações gráficas de seus KPIs. Os medidores exibem apenas os KPIs que você selecionou em seu modelo. Você pode exibir até três medidores de KPI em cada painel.



KPIs personalizados



Medidores de KPIs

Use o Portal Date Selector (seletor de datas do portal) ao lado de Personalize (personalizar) no painel para alterar a janela de dados em seus KPIs, medidores e relatórios instantâneos, tudo ao mesmo tempo.

3. PERSONALIZE SCORECARDS DE KPIS

Os scorecards de KPIs superam duas limitações encontradas nos portlets de KPIs. Primeiro, com KPIs padrão, você não pode obter uma variação ou proporção entre dois valores de KPI. Um exemplo são as vendas da Costa Leste versus Costa Oeste. Em segundo lugar, os scorecards fornecem a capacidade de criar valores de intervalo de datas virtualmente ilimitados e personalizados.

A personalização de scorecards de KPIs permite uma análise de tendências mais complexa e aprofundada do que os scorecards padrão fornecem. Por exemplo, você pode acompanhar os lucros de uma divisão em vários intervalos de datas, como mensal versus trimestral versus anual.

Você também pode adicionar KPIs padrão a um scorecard personalizado para comparar vários KPIs ao longo dos períodos. Por exemplo, você pode querer monitorar sua receita de vendas em vários escritórios e calcular a proporção entre o custo das mercadorias vendidas e a receita.

Configuração do scorecard de KPI. O administrador deve habilitar o scorecard de KPI. Selecione a guia Analytics (análises) sobre Enable Features (habilitar recursos) e selecione a caixa de scorecard de KPIs.

Personalize
scorecards
de KPIs

Criando um novo scorecard. Crie facilmente um novo scorecard pesquisando por Page: New KPI Scorecard (Página: Novo scorecard de KPI) ou navegando até Customization > Centers and Tabs > KPI Scorecard (Personalização > Centros e Guias > Scorecard de KPI). Nomeie seu scorecard. Esse nome será exibido em seu painel, portanto, tenha cuidado com suas convenções de nomenclatura para novos scorecards. Crie o scorecard usando intervalos de datas ou ativando períodos de uso.

Selecione os KPIs padrão ou adicione KPIs personalizados que você criar. Primeiro, defina seus KPIs personalizados. Clique na guia “Custom” (personalizado) para selecionar os KPIs que deseja usar. Selecione os valores que deseja comparar e os tipos de comparação. Você também pode adicionar fórmulas para exibir em seu scorecard.

Adicione scorecards personalizados ao seu painel.

Acesse Personalize (personalizar) e adicione o Portlet KPI Scorecard ao seu painel inicial. Clique em “Setup” (configurar) para selecionar o scorecard personalizado que você criou.

Criando um novo scorecard

Adicione scorecards personalizados ao seu painel

4. CRIE CENTROS PERSONALIZADOS

Você sabia que pode personalizar os centros (ou menus) exibidos no NetSuite, além de seus painéis? Os centros específicos da função determinam o conjunto de páginas com guias exibidas para uma função específica para otimizar a navegação para essa função. Os centros são pré-atribuídos a funções e, vice-versa, as funções são codificadas em centros.

Como administrador, você pode criar guias de centro personalizadas e adicioná-las a funções para tornar seus centros relevantes para sua empresa. Você pode personalizar guias centrais somente se o recurso SuiteCloud > Custom Records (registros personalizados) estiver ativado.

As guias centrais incluem categorias. As categorias permitem que você designe quais links serão exibidos, nas guias centrais ou nos portlets, e permitem vincular a várias URLs. É melhor criar seus centros personalizados de baixo para cima, ou seja, criar seus links, como relatórios, depois adicionar categorias, guias e, finalmente, centros.

Ao criar centros personalizados, certifique-se de fornecer um nome exclusivo para não duplicar um nome de centro que já existe. Clique em “Edit Custom Tab” (editar guia personalizada) em qualquer painel para atualizar categorias ou adicionar portlets. Incluir portlets em uma guia customizada permite adicionar portlets que normalmente não estão disponíveis em um painel pré-construído a um painel personalizado.

**Crie centros
personalizados**

APOIANDO VOCÊ AO LONGO DO CAMINHO

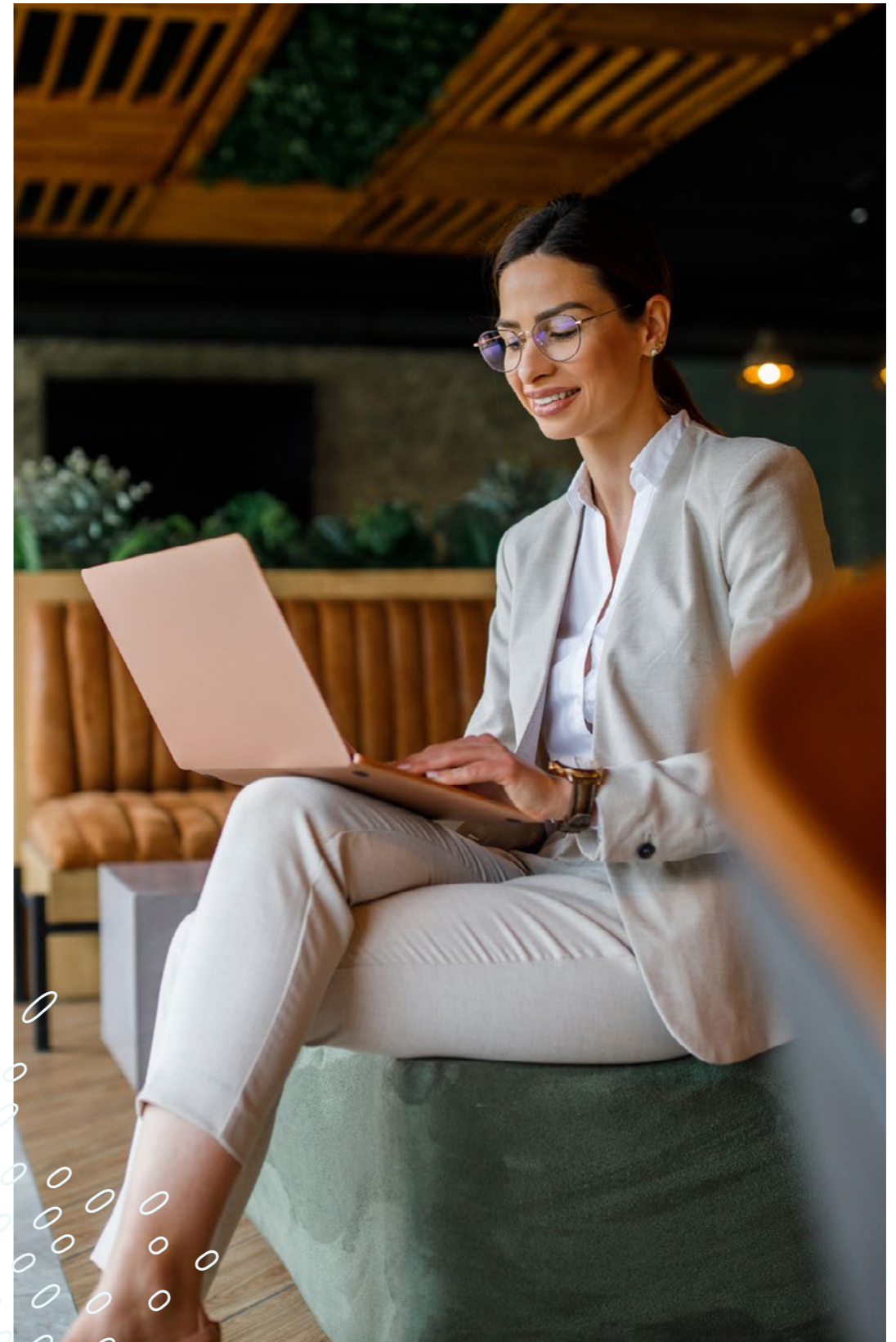
Se você quiser saber mais sobre os painéis e KPIs do NetSuite, confira estes cursos do Learning Cloud Support (LCS):

- [Aproveite o poder dos painéis do NetSuite](#)
- [Como faço para criar KPIs?](#)

O [LCS](#) oferece treinamento por assinatura que ajuda todos os usuários do NetSuite a se envolverem no aprendizado contínuo, de forma fácil e econômica. Com aprendizado sob demanda, exercícios práticos de laboratório e várias opções de treinamento, o LCS ajuda a acelerar o conhecimento do NetSuite e a produtividade da sua empresa.

Participe da Comunidade de Suporte da NetSuite

A Comunidade de Suporte NetSuite é um ponto de encontro online para profissionais NetSuite compartilharem informações, experiências e conselhos. Peça ajuda a um Guru ou inicie uma discussão pública com a comunidade.



ORACLE NETSUITE

www.netsuite.com/br
nsgbu-netsuitelad_ww@oracle.com



Copyright © 2023. Oracle and/or its affiliates. Oracle, Java, and MySQL are registered trademarks of Oracle and/or its affiliates. Other names may be trademarks of their respective owners.